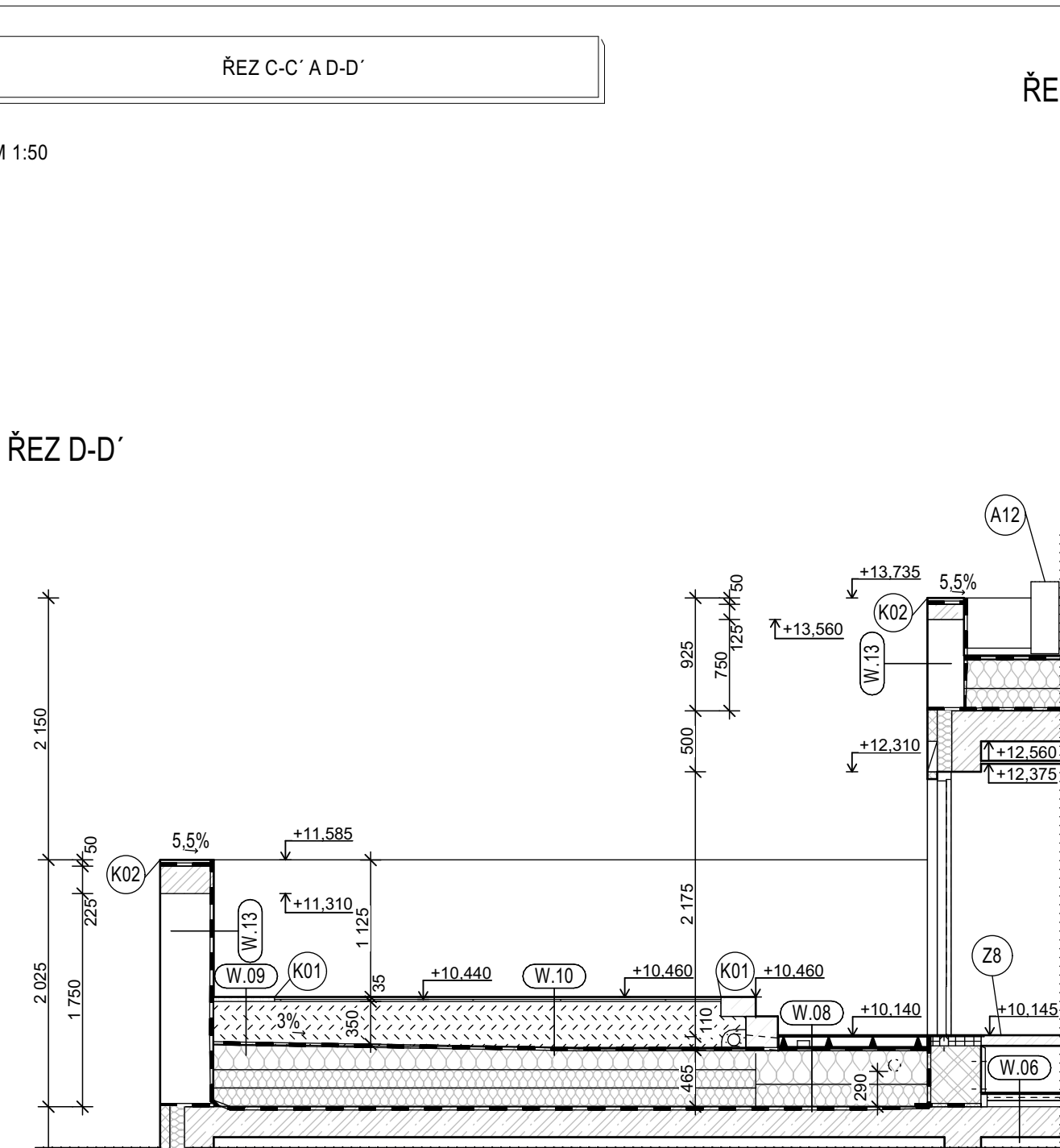


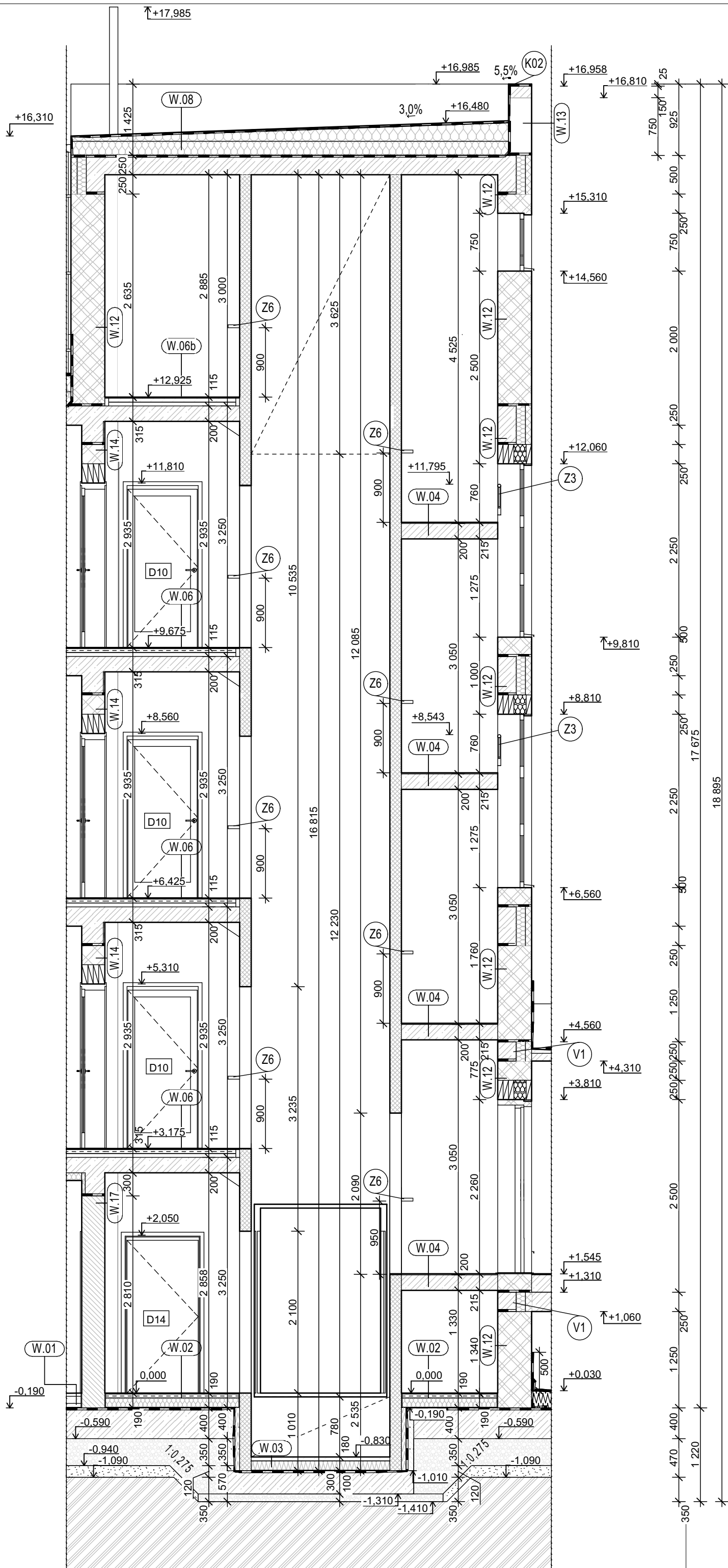
ŘEZ C-C' A D-D'

M 1:50

ŘEZ D-D'



ŘEZ C-C'



LEGENDA MATERIÁLŮ

- MONOLITICKÁ ŽELEZOBETONOVÁ KONSTRUKCE
- KERAMICKÉ ZDIVO POROTHERM 44 TB PROFI, D/Š/V 248x440x249 mm, P12, ZDĚNO NA MALTU PRO TENKÉ SPÁRY POROTHERM PROFI
- KERAMICKÉ ZDIVO POROTHERM 30 PROFI, D/Š/V 247x300x238 mm, P15, ZDĚNO NA MALTU M 10 NA LOŽNÉ SPÁRY
- TEPELNÁ IZOLACE EPS
- CIHELNÁ BROUŠENÁ VĚNCOVKA HELUZ 2in1, D/Š/V 375x80x249 mm (TI), ZDĚNO NA MALTU PRO TENKÉ SPÁRY POROTHERM PROFI
- TEPELNÁ IZOLACE, TŘÍDA REAKCE NA OHEŇ E
- KERAMICKÉ ZDIVO POROTHERM 30 AKU SYM, D/Š/V 247x300x238 mm, P15, ZDĚNO NA MALTU M 10 S MALTOVOU KAPSOU
- KERAMICKÉ ZDIVO PŘÍČEK POROTHERM 11,5 AKU PROFI, D/Š/V 497x115x249 mm, ZDĚNO NA MALTU PRO TENKÉ SPÁRY POROTHERM PROFI
- SILNIČNÍ KOMUNIKACE PŘÍJEZDOVÁ
- KROČEJOVÁ IZOLACE Z ČEDIČOVÝCH VLÁKEN, STLAČITELNOST <5 mm (DLE ČSN EN 13162+A1)
- ZEMINA PŮVODNÍ R_{dt} = 200kPa, ŠTĚRK-PÍSEK
- NASYPANÁ ZEMINA, VYROVNÁVACÍ ZÁSYP, HUTNĚNO PO VRSTVÁCH max. 200mm
- ŠTĚRK Z PĚNOVÉHO SKLA
- HUTNĚNÁ KAMENÁ DRŤ FRAKCE 32/64
- SÁDROKARTONOVÁ MINERÁLNÍ DESKA S PŘIDANÝMI NEHOŘLAVÝMI VLÁKNY, Z VÝROBY NEHOŘLAVÉ
- ZTRACENÉ BEDNĚNÍ, NENOSNÉ BETONOVÉ TVÁRNICE - PB - VYZTUŽENÉ
- PREFABRIKOVANÁ KONSTRUKCE VÝTAHOVÉ ŠACHTY Z ŽB
- HYDROIZOLAČNÍ VRSTVA
- PERFOROVANÁ DRENÁŽNÍ ROURA V ŠTĚRKOVÉM LOŽÍ OBALENÉM GEOTEXTILIÍ 300g/m2, DN 100

POZNÁMKY

- Z3 TRUBKOVÉ ZÁBRADLÍ Z POZINKOVANÉ OCELI, BARVA: STÍNOVÁ ŠEDÁ
- Z6 TRUBKOVÉ ZÁBRADLÍ SCHODIŠŤOVÉ Z POZINKOVANÉ OCELI, BARVA: STÍNOVÁ ŠEDÁ
- V1 ZTUŽUJÍCÍ VĚNEC

W.xx-VÝPIS SKLADEB - VIZ D.1.1.17 VÝPIS SKLADEB KONSTRUKCÍ
Zxx-VÝPIS ZÁMEČNICKÝCH VÝROBKŮ - VIZ D.1.1.14 VÝPIS ZÁMEČNICKÝCH VÝROBKŮ
Kxx-VÝPIS KLEMPÍŘSKÝCH VÝROBKŮ - VIZ D.1.1.15 VÝPIS KLEMPÍŘSKÝCH VÝROBKŮ
Dxx-VÝPIS DVEŘNÍCH VÝROBKŮ - VIZ D.1.1.13 VÝPIS DVEŘNÍCH VÝROBKŮ
-KONSTRUKCE VÝTAHOVÉ ŠACHTY BUDE OD KONSTRUKCE SCHODIŠTĚ ODDILATOVÁNA

c)				
b)				
a)				
ozn. změny	předmět změny	změnu provedl	podpis	datum

0,000 = 236,820 m.n.m , B.p.v. / SOUŘADNICOVÝ SYSTÉM JTSK

PŘEDMĚT	BAKALÁŘSKÁ PRÁCE		<div><div>T</div><div>FAKULTA STAVEBNÍ ústav pozemního stavitelství</div></div>	
VYPRACOVAL	DANIEL SEDLÁČEK			
KONTOLOVAL	ING. KAREL ŠTRUHALA, Ph.D.			
STAVEBNÍK	MĚSTO HLUČÍN			
MÍSTO STAVBY	Cihelní 1490, Hlučín, 748 01, Česká Republika			
NÁZEV STAVBY	NOVOSTAVBA BYTOVÉHO DOMU			
			FORMÁT	4x4
STAVEBNÍ OBJEKT	SO 01 BYTOVÝ DŮM		DATUM	23.05.2023
ČÁST	ARCHITEKTONICKO-STAVEBNÍ ŘEŠENÍ		STUPEŇ PD	DPS
OBSAH:			MĚŘITKO	Č. VÝKRESU
ŘEZ C-C' A D-D'			1:50	D.1.1.11